



# 시험성적서

1. 성적서 번호 : CT23-035338K
2. 의뢰자
  - 업체명 : 대림비앤코(주)
  - 주소 : 경상남도 창원시 성산구 공단로 52 (양곡동)
3. 시험기간 : 2023년 04월 10일 ~ 2023년 04월 13일
4. 시험성적서의 용도 : 환경표지인증 제출용
5. 시료명 : CC-550 [C2010CR1]
6. 시험방법
  - (1) KS L 1551:2022
  - (2) EL223:2022



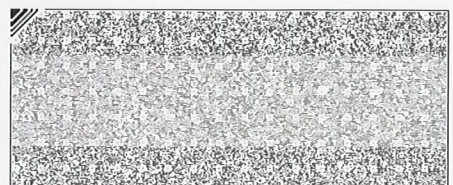
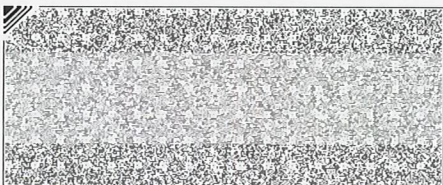
| 확인  | 작성자명 | 박중원 | 박중원 | 기술책임자명 | 허성일 | 허성일 |
|---|------|-----|-----|--------|-----|-----|
| 비교 : 1. 이 성적서는 KS Q ISO/IEC 17025 및 KOLAS 인정과 관련이 없으며, 의뢰자가 제시한 시료 및 시료명에 한정된 결과로서 전체제품에 대한 품질을 보증하지는 않습니다.<br>2. 이 성적서는 홍보, 선전, 광고 및 소송용으로 사용될 수 없으며, 용도 이외의 사용을 금합니다.<br>3. 이 성적서의 일부만을 발췌하여 사용한 결과는 보증할 수 없습니다.<br>4. 이 성적서의 진위여부는 홈페이지(www.kcl.re.kr)에서 확인 가능합니다. |      |     |     |        |     |     |

2023년 04월 13일

한국건설생활환경시험연구원



결과문의 : 51395 경상남도 창원시 의창구 창원대로18번길 31 (팔용동) ☎ (055)717-7812



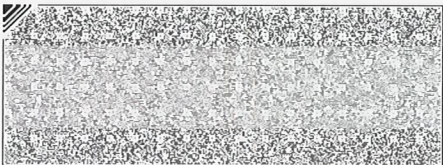
# 시험성적서

성적서번호 : CT23-035338K

## 7. 시험결과

1) CC-550 [C2010CR1]

| 시험항목                            | 단위 | 시험방법 | 시험결과        | 비 고 | 시험장소 |
|---------------------------------|----|------|-------------|-----|------|
| 겉모양(있어서는 안될결점 : 세척면 및 겉보기면)     | -  | (1)  | 이상없음        | -   | A    |
| 겉모양(있어서는 안될결점 : 기타)             | -  | (1)  | 이상없음        |     |      |
| 겉모양(결점 허용 범위 : 세척면)             | -  | (1)  | 이상없음        |     |      |
| 겉모양(결점 허용 범위 : 겉보기면)            | -  | (1)  | 이상없음        |     |      |
| 겉모양(결점 허용 범위 : 뒤틀림)             | -  | (1)  | 이상없음        |     |      |
| 치수-수봉                           | mm | (1)  | 54          |     |      |
| 치수-배수구의 크기                      | mm | (1)  | 91          |     |      |
| 치수-시트구멍크기                       | mm | (1)  | 16          |     |      |
| 치수-시트구멍간격                       | mm | (1)  | 345         |     |      |
| 치수-플랜지 구멍크기                     | mm | (1)  | 18          |     |      |
| 치수-플랜지 구멍간격                     | mm | (1)  | 150         |     |      |
| 치수-플랜지 깊이                       | mm | (1)  | 13          |     |      |
| 잉크 침투도                          | mm | (1)  | 0.1         |     |      |
| 내급형성                            | -  | (1)  | 이상없음        |     |      |
| 균열시험                            | -  | (1)  | 이상없음        |     |      |
| 배출성능                            | -  | (1)  | 이상없음        |     |      |
| 누수시험                            | -  | (1)  | 이상없음        |     |      |
| 누기시험                            | -  | (1)  | 이상없음        |     |      |
| 나사송곳시험                          | -  | (1)  | 이상없음        |     |      |
| 세척성능                            | -  | (1)  | 이상없음        |     |      |
| 사용수량-대변용(1초)                    | L  | (2)  | 4.67        |     |      |
| 사용수량-소변용(1초)                    | L  | (2)  | 3.19        |     |      |
| 최대설정수량                          | L  | (2)  | 4.66        |     |      |
| 대변용 세척성능-불 배출 및 이송성능(변기 내 잔류개수) | -  | (2)  | 잔류 없음       |     |      |
| 대변용 세척성능-불 배출 및 이송성능(오수관 통과)    | 개  | (2)  | 100.0       |     |      |
| 대변용 세척성능-입자 배출성능(변기내 잔류)        | 개  | (2)  | 1.0         |     |      |
| 소변용 세척성능-화장지 웅치 배출성능            | -  | (2)  | 변기에 잔류하지 않음 |     |      |
| 소변용 세척성능-희석성능                   | %  | (2)  | 99          |     |      |



# 시험성적서

성적서번호 : CT23-035338K

- ※ 부속명 : TFC-550
- ※ 비데설정값 : 대 - 림 7초 / Z 5초 / 림 0.4초 / Z 2초 / 림 9초,  
소 - 림 3초 / Z 4초 / 림 9초
- ※ 시험장소

A : 경상남도 창원시 의창구 창원대로 18번길 31 (팔용동)

----- 끝 -----

복사본 COPY

**KCL**

복사본 COPY

COPY 복사본

