



시험성적서

1. 성적서 번호 : KT23-01831K
2. 의뢰자
 - 업체명 : 한국환경산업기술원 [대림비엔코(주)]
 - 주소 : 서울시 은평구 진흥로 215
3. 시험기간 : 2023년 10월 04일 ~ 2023년 11월 28일
4. 시험성적서의 용도 : 환경표지인증 제출용
5. 시료명 : CC-113HD 외 7건
6. 시험방법
 - (1) EM501:2022

| | | | | | | |
|---|------|-----|-----|--------|-----|-----|
| 확인 | 작성자명 | 박중원 | 박중원 | 기술책임자명 | 최병욱 | 최병욱 |
| 비교 : 1. 이 성적서는 KS Q ISO/IEC 17025 및 KOLAS 인정과 관련이 없으며, 의뢰자가 제시한 시료 및 시료명에 한정된 결과로서 전체제품에 대한 품질을 보증하지는 않습니다. 2. 이 성적서는 홍보, 선전, 광고 및 소송용으로 사용될 수 없으며, 용도 이외의 사용을 금합니다. 3. 이 성적서의 일부만을 발췌하여 사용한 결과는 보증할 수 없습니다. 4. 이 성적서의 진위여부는 홈페이지(www.kcl.re.kr)에서 확인 가능합니다. | | | | | | |

2023년 11월 28일

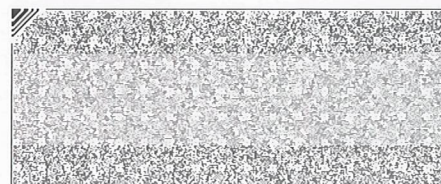
한국건설생활환경시험연구원



결과문의 : 51395 경상남도 창원시 의창구 창원대로18번길 31 (팔용동) ☎ (055)717-7812

총 7페이지 중 1페이지

양식TQP-12-01-03(1)



시험성적서

성적서번호 : KT23-01831K

7. 시험결과

1) CC-113HD

| 시험항목 | 단위 | 시험방법 | 시험결과 | 비 고 | 시험장소 |
|---------------------------------|----|------|-------|-----|------|
| 사용수량-대변용(1초) | L | (1) | 4.16 | - | A |
| 사용수량-대변용(3초) | L | (1) | 4.12 | | |
| 대변용 세척성능-볼 배출 및 이송성능(변기 내 잔류개수) | - | (1) | 잔류 없음 | | |
| 대변용 세척성능-볼 배출 및 이송성능(오수관 통과) | 개 | (1) | 100.0 | | |
| 대변용 세척성능-입자 배출성능(변기내 잔류) | 개 | (1) | 1.3 | | |
| 최대설정수량 | L | (1) | 4.06 | | |

2) CC-113HD [TFT-301G]

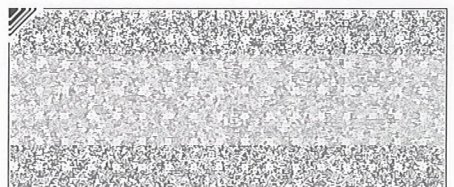
| 시험항목 | 단위 | 시험방법 | 시험결과 | 비 고 | 시험장소 |
|---------------------------------|----|------|-------|-----|------|
| 사용수량-대변용(1초) | L | (1) | 4.96 | - | A |
| 사용수량-대변용(3초) | L | (1) | 5.12 | | |
| 대변용 세척성능-볼 배출 및 이송성능(변기 내 잔류개수) | - | (1) | 잔류 없음 | | |
| 대변용 세척성능-볼 배출 및 이송성능(오수관 통과) | 개 | (1) | 100.0 | | |
| 대변용 세척성능-입자 배출성능(변기내 잔류) | 개 | (1) | 1.0 | | |
| 최대설정수량 | L | (1) | 5.07 | | |

3) CC-116

| 시험항목 | 단위 | 시험방법 | 시험결과 | 비 고 | 시험장소 |
|---------------------------------|----|------|-------|-----|------|
| 사용수량-대변용(1초) | L | (1) | 4.00 | - | A |
| 사용수량-대변용(3초) | L | (1) | 4.04 | | |
| 대변용 세척성능-볼 배출 및 이송성능(변기 내 잔류개수) | - | (1) | 잔류 없음 | | |
| 대변용 세척성능-볼 배출 및 이송성능(오수관 통과) | 개 | (1) | 100.0 | | |
| 대변용 세척성능-입자 배출성능(변기내 잔류) | 개 | (1) | 2.0 | | |
| 최대설정수량 | L | (1) | 4.08 | | |

4) CC-113HD [TFT-304S]

| 시험항목 | 단위 | 시험방법 | 시험결과 | 비 고 | 시험장소 |
|---------------------------------|----|------|-------|-----|------|
| 사용수량-대변용(1초)-밸브작동 | L | (1) | 4.01 | - | A |
| 사용수량-대변용(3초)-밸브작동 | L | (1) | 4.05 | | |
| 사용수량-대변용-전자작동 | L | (1) | 4.12 | | |
| 사용수량-소변용-전자작동 | L | (1) | 3.73 | | |
| 대변용 세척성능-볼 배출 및 이송성능(변기 내 잔류개수) | - | (1) | 잔류 없음 | | |



시험성적서

성적서번호 : KT23-01831K

| | | | | | |
|------------------------------|---|-----|-------------|---|---|
| 대변용 세척성능-볼 배출 및 이송성능(오수관 통과) | 개 | (1) | 100.0 | - | A |
| 대변용 세척성능-입자 배출성능(변기내 잔류) | 개 | (1) | 0.7 | | |
| 소변용 세척성능-화장지 뭉치 배출성능 | - | (1) | 변기에 잔류하지 않음 | | |
| 소변용 세척성능-희석성능 | % | (1) | 98 | | |
| 최대설정수량-밸브작동 | L | (1) | 4.11 | | |
| 최대설정수량-전자작동 | L | (1) | 4.06 | | |

5) CC-113HD [TFT-306G]

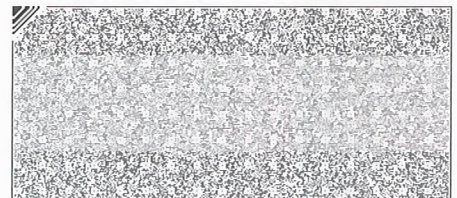
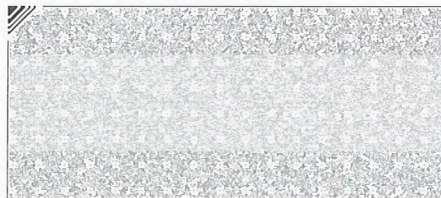
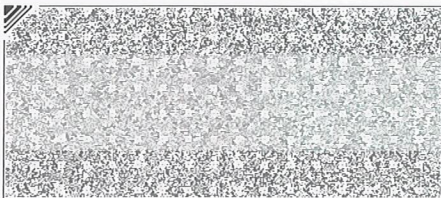
| 시험항목 | 단위 | 시험방법 | 시험결과 | 비 고 | 시험장소 |
|---------------------------------|----|------|-------------|-----|------|
| 사용수량-대변용(1초) | L | (1) | 6.01 | - | A |
| 사용수량-대변용(3초) | L | (1) | 6.08 | | |
| 사용수량-소변용(1초) | L | (1) | 3.74 | | |
| 사용수량-소변용(3초) | L | (1) | 4.13 | | |
| 대변용 세척성능-볼 배출 및 이송성능(변기 내 잔류개수) | - | (1) | 잔류 없음 | | |
| 대변용 세척성능-볼 배출 및 이송성능(오수관 통과) | 개 | (1) | 100.0 | | |
| 대변용 세척성능-입자 배출성능(변기내 잔류) | 개 | (1) | 0.0 | | |
| 소변용 세척성능-화장지 뭉치 배출성능 | - | (1) | 변기에 잔류하지 않음 | | |
| 소변용 세척성능-희석성능 | % | (1) | 97 | | |
| 최대설정수량 | L | (1) | 6.04 | | |

6) CC-113HD [TFT-304]

| 시험항목 | 단위 | 시험방법 | 시험결과 | 비 고 | 시험장소 |
|---------------------------------|----|------|-------------|-----|------|
| 사용수량-대변용(1초)-밸브작동 | L | (1) | 5.76 | - | A |
| 사용수량-대변용(3초)-밸브작동 | L | (1) | 5.84 | | |
| 사용수량-대변용-전자작동 | L | (1) | 5.54 | | |
| 사용수량-소변용-전자작동 | L | (1) | 4.14 | | |
| 대변용 세척성능-볼 배출 및 이송성능(변기 내 잔류개수) | - | (1) | 잔류 없음 | | |
| 대변용 세척성능-볼 배출 및 이송성능(오수관 통과) | 개 | (1) | 100.0 | | |
| 대변용 세척성능-입자 배출성능(변기내 잔류) | 개 | (1) | 0.0 | | |
| 소변용 세척성능-화장지 뭉치 배출성능 | - | (1) | 변기에 잔류하지 않음 | | |
| 소변용 세척성능-희석성능 | % | (1) | 99 | | |
| 최대설정수량-밸브작동 | L | (1) | 5.70 | | |
| 최대설정수량-전자작동 | L | (1) | 5.77 | | |

7) CC-116 [TFT-304S]

| 시험항목 | 단위 | 시험방법 | 시험결과 | 비 고 | 시험장소 |
|------|----|------|------|-----|------|
|------|----|------|------|-----|------|



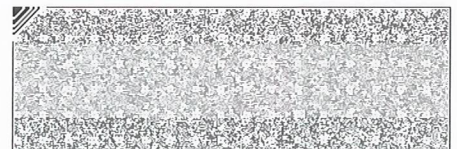
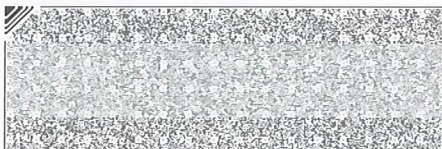
시험성적서

성적서번호 : KT23-01831K

| | | | | | |
|---------------------------------|---|-----|-------------|---|---|
| 사용수량-대변용(1조)-밸브작동 | L | (1) | 4.03 | - | A |
| 사용수량-대변용(3조)-밸브작동 | L | (1) | 4.09 | | |
| 사용수량-대변용-전자작동 | L | (1) | 4.12 | | |
| 사용수량-소변용-전자작동 | L | (1) | 3.68 | | |
| 대변용 세척성능-볼 배출 및 이송성능(변기 내 잔류개수) | - | (1) | 잔류 없음 | | |
| 대변용 세척성능-볼 배출 및 이송성능(오수관 통과) | 개 | (1) | 100.0 | | |
| 대변용 세척성능-입자 배출성능(변기내 잔류) | 개 | (1) | 1.3 | | |
| 소변용 세척성능-화장지 뭉치 배출성능 | - | (1) | 변기에 잔류하지 않음 | | |
| 소변용 세척성능-희석성능 | % | (1) | 98 | | |
| 최대설정수량-밸브작동 | L | (1) | 4.07 | | |
| 최대설정수량-전자작동 | L | (1) | 4.03 | | |

8) CC-764HD

| 시험항목 | 단위 | 시험방법 | 시험결과 | 비 고 | 시험장소 |
|---------------------------------|----|------|-------------|-----|------|
| 사용수량-대변용 | L | (1) | 6.89 | - | A |
| 사용수량-소변용 | L | (1) | 4.14 | | |
| 대변용 세척성능-볼 배출 및 이송성능(변기 내 잔류개수) | - | (1) | 잔류 없음 | | |
| 대변용 세척성능-볼 배출 및 이송성능(오수관 통과) | 개 | (1) | 100.0 | | |
| 대변용 세척성능-입자 배출성능(변기내 잔류) | 개 | (1) | 1.7 | | |
| 소변용 세척성능-화장지 뭉치 배출성능 | - | (1) | 변기에 잔류하지 않음 | | |
| 소변용 세척성능-희석성능 | % | (1) | 98 | | |
| 최대설정수량 | L | (1) | 6.94 | | |



시험성적서

성적서번호 : KT23-01831K

※ 시험시 공급수압 : 98 kPa(동압)

- 의뢰자 제시정보 -

※ 시료채취자 : 양신환

※ 시료채취일 : 2023년 08월 31일

※ 세척밸브 방식 시험조건(최대설정수량, 사용수량) : 출하상태 시험

※ 울탱크 방식 최대설정수량, 사용수량 설정방법(동일하며 출하조건임)

- 부자공 높이 10칸, 보조부구 높이 10칸, 잔수조절통 높이 1칸, 핸들볼체인 높이 14칸

※ 한세트 공급 내용 표기

1) CC-113HD

- 도기 : CC-113HD

- 세척밸브 : TFT-301S

- 스퍼드 : TFC-501Q

- 플랜지 : TFC-202VN

2) CC-113HD [TFT-301G]

- 도기 : CC-113HD

- 세척밸브 : TFT-301G

- 스퍼드 : TFC-501Q

- 플랜지 : TFC-202VN

3) CC-116

- 도기 : CC-116

- 세척밸브 : TFT-301S

- 스퍼드 : TFC-501Q

- 플랜지 : TFC-202VN

4) CC-113HD [TFT-306G]

- 도기 : CC-113HD

- 세척밸브 : TFT-306G

- 스퍼드 : TFC-501Q

- 플랜지 : TFC-202VN

5) CC-113HD [TFT-304]

- 도기 : CC-113HD

- 세척밸브 : TFT-304

- 스퍼드 : TFC-501Q

- 플랜지 : TFC-202VN

6) CC-113HD [TFT-304S]

- 도기 : CC-113HD

- 세척밸브 : TFT-304S

- 스퍼드 : TFC-501Q

- 플랜지 : TFC-202VN

7) CC-116 [TFT-304S]

- 도기 : CC-116

- 세척밸브 : TFT-304S

- 스퍼드 : TFC-501Q

- 플랜지 : TFC-202VN

8) CC-764HD

- 도기 : CC-764HD

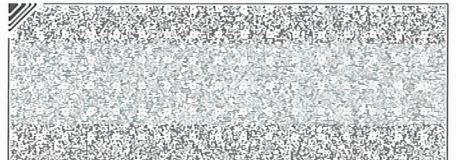
- 탱크 : CT-764HD

- 탱크부속 : TFT-764LN

- 플랜지 : TFC-202VN

※ 시험장소

A : 경상남도 창원시 의창구 창원대로18번길 31 (팔용동)



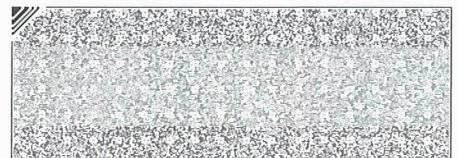
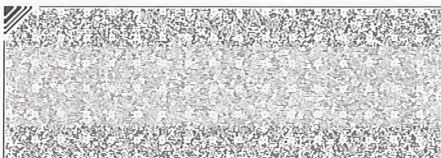
시험성적서

성적서번호 : KT23-01831K

< 1. 봉인시료 사진 >



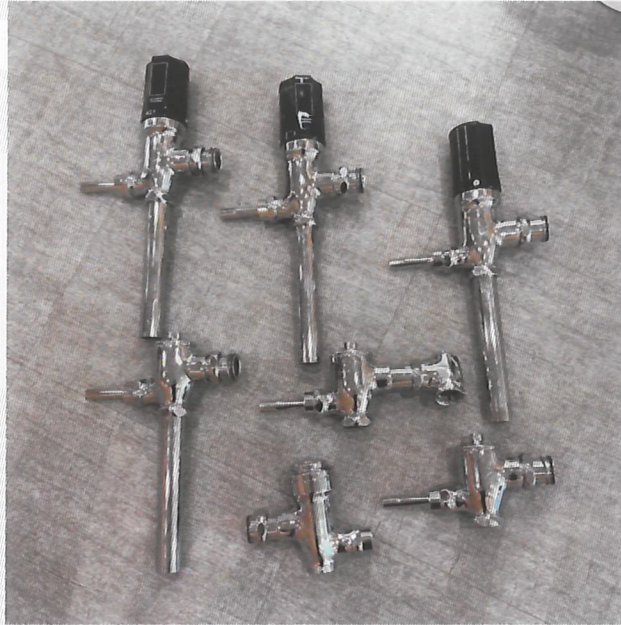
< 2. 제품 사진 >



시험성적서

성적서번호 : KT23-01831K

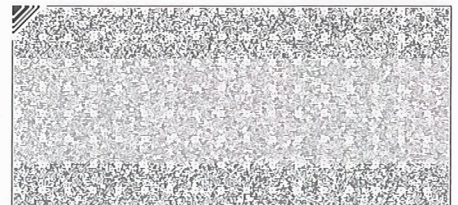
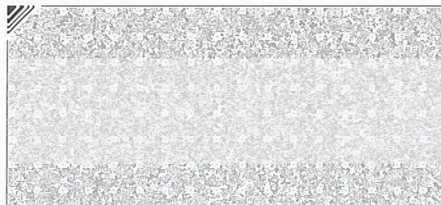
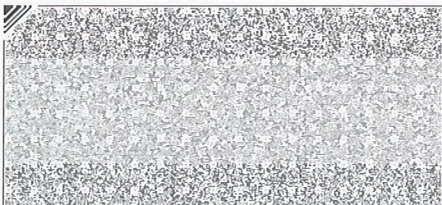
< 3. 세척밸브 사진 >



< 4. CC-764HD 부착사진 >



----- 끝 -----





시험성적서

1. 성적서 번호 : KT23-01163K
2. 의뢰자
 - 업체명 : 한국환경산업기술원 - 대림비앤코(주)
 - 주소 : 서울시 은평구 진흥로 215
3. 시험기간 : 2023년 07월 18일 ~ 2023년 09월 07일
4. 시험성적서의 용도 : 환경표지인증 제출용
5. 시료명 : CC-113Y [TFT-301G] 외 7건
6. 시험방법
 - (1) EL223:2022, EM501:2022

| 확인 | 작성자 성명 | 박중원 | 박중원 | 기술책임자 성명 | 최병욱 | 최병욱 |
|---|-----------|-----|-----|-------------|-----|-----|
| 비교 : 1. 이 성적서는 KS Q ISO/IEC 17025 및 KOLAS 인정과 관련이 없으며, 의뢰자가 제시한 시료 및 시료명에 한정된 결과로서 전체제품에 대한 품질을 보증하지는 않습니다. 2. 이 성적서는 홍보, 선전, 광고 및 소송용으로 사용될 수 없으며, 용도 이외의 사용을 금합니다. 3. 이 성적서의 일부만을 발췌하여 사용한 결과는 보증할 수 없습니다. 4. 이 성적서의 진위여부는 홈페이지(www.kcl.re.kr)에서 확인 가능합니다. | | | | | | |

2023년 09월 07일

한국건설생활환경시험연구원



결과문의 : 51395 경상남도 창원시 의창구 창원대로18번길 31 (팔용동) ☎ (055)717-7812

총 5페이지 중 1페이지

양식TQP-12-01-03(1)



시험성적서

성적서번호 : KT23-01163K

7. 시험결과

1) CC-113Y [TFT-301G]

| 시험항목 | 단위 | 시험방법 | 시험결과 | 비 고 | 시험장소 |
|---------------------------------|----|------|-------|-----|------|
| 사용수량-대변용(1초) | L | (1) | 4.78 | - | A |
| 사용수량-대변용(3초) | L | (1) | 5.15 | | |
| 대변용 세척성능-볼 배출 및 이송성능(변기 내 잔류개수) | - | (1) | 잔류 없음 | | |
| 대변용 세척성능-볼 배출 및 이송성능(오수관 통과) | 개 | (1) | 100.0 | | |
| 대변용 세척성능-입자 배출성능(변기내 잔류) | 개 | (1) | 0.0 | | |
| 최대설정수량 | L | (1) | 4.86 | | |

2) CC-113Y [TFT-301G-1]

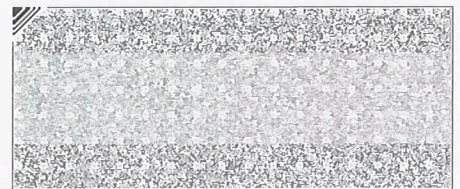
| 시험항목 | 단위 | 시험방법 | 시험결과 | 비 고 | 시험장소 |
|---------------------------------|----|------|-------|-----|------|
| 사용수량-대변용(1초) | L | (1) | 4.85 | - | A |
| 사용수량-대변용(3초) | L | (1) | 5.22 | | |
| 대변용 세척성능-볼 배출 및 이송성능(변기 내 잔류개수) | - | (1) | 잔류 없음 | | |
| 대변용 세척성능-볼 배출 및 이송성능(오수관 통과) | 개 | (1) | 100.0 | | |
| 대변용 세척성능-입자 배출성능(변기내 잔류) | 개 | (1) | 0.0 | | |
| 최대설정수량 | L | (1) | 4.78 | | |

3) CC-113Y [TFT-306G]

| 시험항목 | 단위 | 시험방법 | 시험결과 | 비 고 | 시험장소 |
|---------------------------------|----|------|-------------|-----|------|
| 사용수량-대변용(1초) | L | (1) | 6.57 | - | A |
| 사용수량-대변용(3초) | L | (1) | 7.01 | | |
| 사용수량-소변용(1초) | L | (1) | 3.85 | | |
| 사용수량-소변용(3초) | L | (1) | 4.38 | | |
| 대변용 세척성능-볼 배출 및 이송성능(변기 내 잔류개수) | - | (1) | 잔류 없음 | | |
| 대변용 세척성능-볼 배출 및 이송성능(오수관 통과) | 개 | (1) | 100.0 | | |
| 대변용 세척성능-입자 배출성능(변기내 잔류) | 개 | (1) | 0.0 | | |
| 소변용 세척성능-화장지 뭉치 배출성능 | - | (1) | 변기에 잔류하지 않음 | | |
| 소변용 세척성능-희석성능 | % | (1) | 98 | | |
| 최대설정수량 | L | (1) | 6.65 | | |

4) CC-113Y [TFT-306G-1]

| 시험항목 | 단위 | 시험방법 | 시험결과 | 비 고 | 시험장소 |
|--------------|----|------|------|-----|------|
| 사용수량-대변용(1초) | L | (1) | 6.57 | - | A |



시험성적서

성적서번호 : KT23-01163K

| | | | | | |
|---------------------------------|---|-----|-------------|---|---|
| 사용수량-대변용(3초) | L | (1) | 6.55 | - | A |
| 사용수량-소변용(1초) | L | (1) | 3.74 | | |
| 사용수량-소변용(3초) | L | (1) | 4.30 | | |
| 대변용 세척성능-볼 배출 및 이송성능(변기 내 잔류개수) | - | (1) | 잔류 없음 | | |
| 대변용 세척성능-볼 배출 및 이송성능(오수관 통과) | 개 | (1) | 100.0 | | |
| 대변용 세척성능-입자 배출성능(변기내 잔류) | 개 | (1) | 0.0 | | |
| 소변용 세척성능-화장지 뭉치 배출성능 | - | (1) | 변기에 잔류하지 않음 | | |
| 소변용 세척성능-희석성능 | % | (1) | 97 | | |
| 최대설정수량 | L | (1) | 6.52 | | |

5) CC-114Y [TFT-301G]

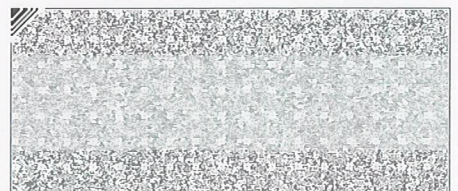
| 시험항목 | 단위 | 시험방법 | 시험결과 | 비 고 | 시험장소 |
|---------------------------------|----|------|-------|-----|------|
| 사용수량-대변용(1초) | L | (1) | 4.79 | - | A |
| 사용수량-대변용(3초) | L | (1) | 5.05 | | |
| 대변용 세척성능-볼 배출 및 이송성능(변기 내 잔류개수) | - | (1) | 잔류 없음 | | |
| 대변용 세척성능-볼 배출 및 이송성능(오수관 통과) | 개 | (1) | 100.0 | | |
| 대변용 세척성능-입자 배출성능(변기내 잔류) | 개 | (1) | 0.0 | | |
| 최대설정수량 | L | (1) | 4.80 | | |

6) CC-114Y [TFT-301G-1]

| 시험항목 | 단위 | 시험방법 | 시험결과 | 비 고 | 시험장소 |
|---------------------------------|----|------|-------|-----|------|
| 사용수량-대변용(1초) | L | (1) | 4.85 | - | A |
| 사용수량-대변용(3초) | L | (1) | 5.17 | | |
| 대변용 세척성능-볼 배출 및 이송성능(변기 내 잔류개수) | - | (1) | 잔류 없음 | | |
| 대변용 세척성능-볼 배출 및 이송성능(오수관 통과) | 개 | (1) | 100.0 | | |
| 대변용 세척성능-입자 배출성능(변기내 잔류) | 개 | (1) | 0.0 | | |
| 최대설정수량 | L | (1) | 4.80 | | |

7) CC-114Y [TFT-306G]

| 시험항목 | 단위 | 시험방법 | 시험결과 | 비 고 | 시험장소 |
|---------------------------------|----|------|-------|-----|------|
| 사용수량-대변용(1초) | L | (1) | 6.69 | - | A |
| 사용수량-대변용(3초) | L | (1) | 6.98 | | |
| 사용수량-소변용(1초) | L | (1) | 3.93 | | |
| 사용수량-소변용(3초) | L | (1) | 4.21 | | |
| 대변용 세척성능-볼 배출 및 이송성능(변기 내 잔류개수) | - | (1) | 잔류 없음 | | |



시험성적서

성적서번호 : KT23-01163K

| | | | | | |
|------------------------------|---|-----|-------------|---|---|
| 대변용 세척성능-물 배출 및 이송성능(오수관 통과) | 개 | (1) | 100.0 | - | A |
| 대변용 세척성능-입자 배출성능(변기내 잔류) | 개 | (1) | 0.0 | | |
| 소변용 세척성능-화장지 뭉치 배출성능 | - | (1) | 변기에 잔류하지 않음 | | |
| 소변용 세척성능-희석성능 | % | (1) | 98 | | |
| 최대설정수량 | L | (1) | 6.87 | | |

8) CC-114Y [TFT-306G-1]

| 시험항목 | 단위 | 시험방법 | 시험결과 | 비 고 | 시험장소 |
|---------------------------------|----|------|-------------|-----|------|
| 사용수량-대변용(1초) | L | (1) | 6.87 | - | A |
| 사용수량-대변용(3초) | L | (1) | 7.02 | | |
| 사용수량-소변용(1초) | L | (1) | 3.89 | | |
| 사용수량-소변용(3초) | L | (1) | 4.01 | | |
| 대변용 세척성능-물 배출 및 이송성능(변기 내 잔류개수) | - | (1) | 잔류 없음 | | |
| 대변용 세척성능-물 배출 및 이송성능(오수관 통과) | 개 | (1) | 100.0 | | |
| 대변용 세척성능-입자 배출성능(변기내 잔류) | 개 | (1) | 0.0 | | |
| 소변용 세척성능-화장지 뭉치 배출성능 | - | (1) | 변기에 잔류하지 않음 | | |
| 소변용 세척성능-희석성능 | % | (1) | 98 | | |
| 최대설정수량 | L | (1) | 6.79 | | |

- ※ 시험시 공급수압 : 98 kPa(동압)
- ※ 세척밸브명 기재 : TFT-301G, TFT-301G-1, TFT-306G, TFT-306G-1(주식회사 삼원정밀)
- ※ 사용수량 설정 방법 : 공장출하시 세팅값
- 의뢰자 제시정보 -
- ※ 시료채취자 : 양지안
- ※ 시료채취일 : 2023년 05월 25일
- ※ 시험장소

A : 경상남도 창원시 의창구 창원대로18번길 31 (팔용동)

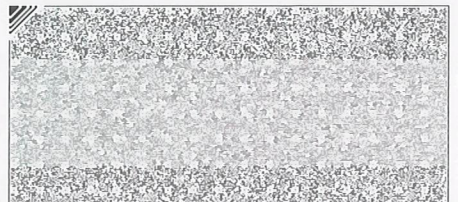


시험성적서

성적서번호 : KT23-01163K



----- 끝 -----





시험성적서

1. 성적서 번호 : CT20-151869K
2. 의뢰자
 - 업체명 : 대림비앤코(주)
 - 주소 : 경상남도 창원시 성산구 공단로 52 (양곡동)
3. 시험기간 : 2020년 12월 29일 ~ 2021년 02월 05일
4. 시험성적서의 용도 : 품질관리
5. 시료명 : CC-113(C910CR)
6. 시험방법
 - (1) KS L 1551 : 2019

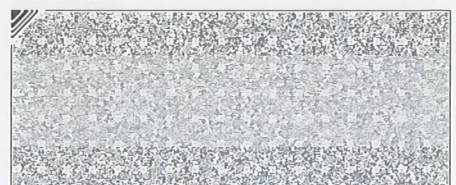
| | | | | | | |
|--|-----------|-----|-----|-------------|-----|--|
| 확인 | 작성자 성명 | 허성일 | 허성일 | 기술책임자 성명 | 김재연 | |
| 비교 : 1. 이 성적서는 KS Q ISO/IEC 17025 및 KOLAS 인정과 관련이 없으며, 의뢰자가 제시한 시료 및 시료명에 한정된 결과로서 전체제품에 대한 품질을 보증하지는 않습니다. 2. 이 성적서는 홍보, 선전, 광고 및 소송용으로 사용될 수 없으며, 용도 이외의 사용을 금합니다. 3. 이 성적서의 일부를 발췌하여 사용한 결과는 보증할 수 없습니다. 4. 이 성적서의 진위여부는 홈페이지(www.kcl.re.kr)에서 확인 가능합니다. | | | | | | |

2021년 02월 05일

한국건설생활환경시험연구원



결과문의 : 51395 경상남도 창원시 의창구 창원대로 18번길 31 (팔용동) ☎ (055)717-7802



시험성적서

성적서번호 : CT20-151869K

7. 시험결과

1) CC-113(C910CR)

| 시험항목 | 단위 | 시험방법 | 시험결과 | 비고 | 시험장소 |
|-------------------------|----|------|------|----|------|
| 겉모양(있어서는 안될결점:세척면및겉보기면) | - | (1) | 이상없음 | | A |
| 겉모양(있어서는 안될결점:기타) | - | (1) | 이상없음 | | |
| 겉모양(그 외의결점:세척면) | - | (1) | 이상없음 | | |
| 겉모양(그 외의결점:겉보기면) | - | (1) | 이상없음 | | |
| 치수-수봉 | mm | (1) | 53 | | |
| 치수-배수구의 크기 | mm | (1) | 94 | | |
| 치수-시트구멍크기 | mm | (1) | 16 | | |
| 치수-시트구멍간격 | mm | (1) | 142 | | |
| 치수-플랜지 구멍크기 | mm | (1) | 18 | | |
| 치수-플랜지 구멍간격 | mm | (1) | 156 | | |
| 치수-플랜지 깊이 | mm | (1) | 22 | | |
| 치수-세척구크기 | mm | (1) | 68 | | |
| 잉크 침투도 | mm | (1) | 0.4 | | |
| 내급랭성 | - | (1) | 이상없음 | | |
| 균열시험 | - | (1) | 이상없음 | A | |
| 배출성능 | - | (1) | 이상없음 | | |
| 누수시험 | - | (1) | 이상없음 | | |
| 누기시험 | - | (1) | 이상없음 | | |
| 세척성능(6L) | - | (1) | 이상없음 | | |

※ 시험장소

A : 경상남도 창원시 성산구 공단로 52

B : 경상남도 창원시 의창구 창원대로 18번길 31

----- 끝 -----

